

SLIM, S.A.



Proceso de aplicación

**SISTEMA IMPERMEABILIZANTE
IMPER-SLIM 80 MR**

**PRCESO TIPO L - M
(LIMPIEZA MANUAL)**

ESTADO INICIAL DE LA LOSA

Losas conicas en Merck Sharp & Dohme México



REMOCION DEL IMPERMEABILIZANTE PREFABRICADO ASFALTICO

Losas conicas en Merck Sharp & Dohme México



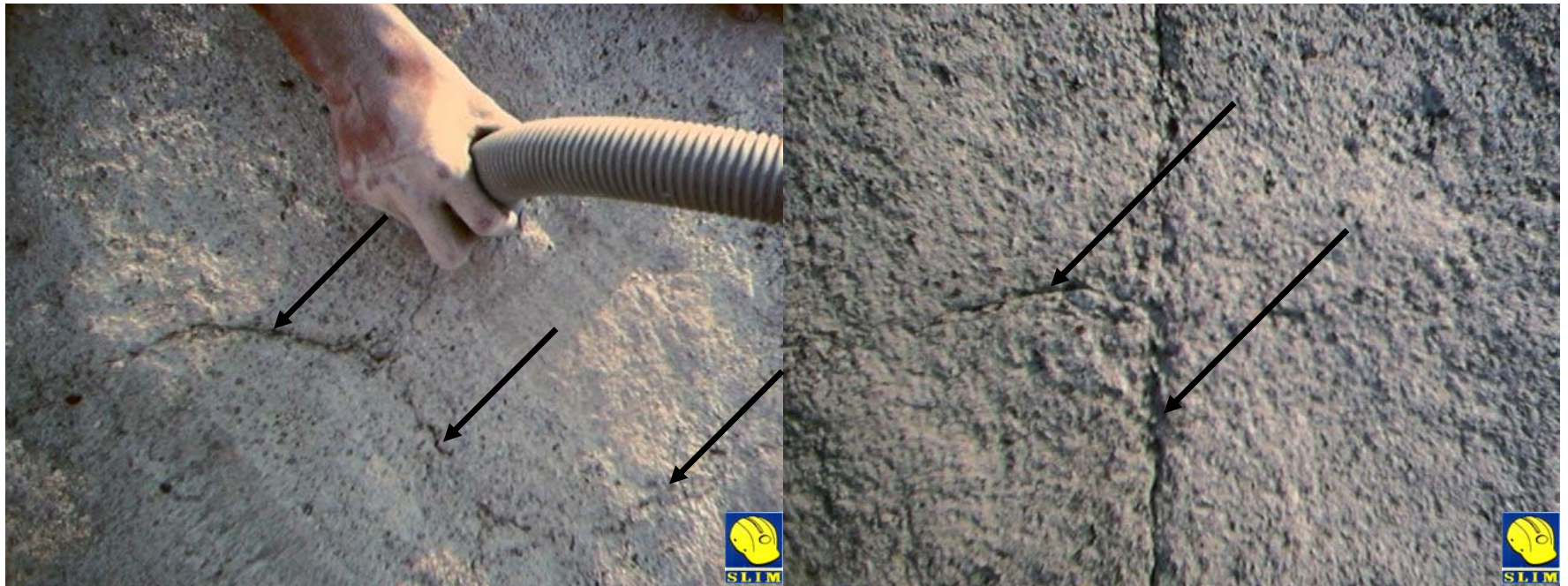
LIMPIEZA PROFUNDA HASTA DESCUBRIR LA SUPERFICIE

Losas conicas en Merck Sharp & Dohme México



LAVADO O ASPIRADO, PARA ABRIR FISURAS Y GRIETAS, SIENDO EL ORIGEN DE LAS GOTERAS Y FILTRACIONES DE UNA LOSA

Losas conicas en Merck Sharp & Dohme México



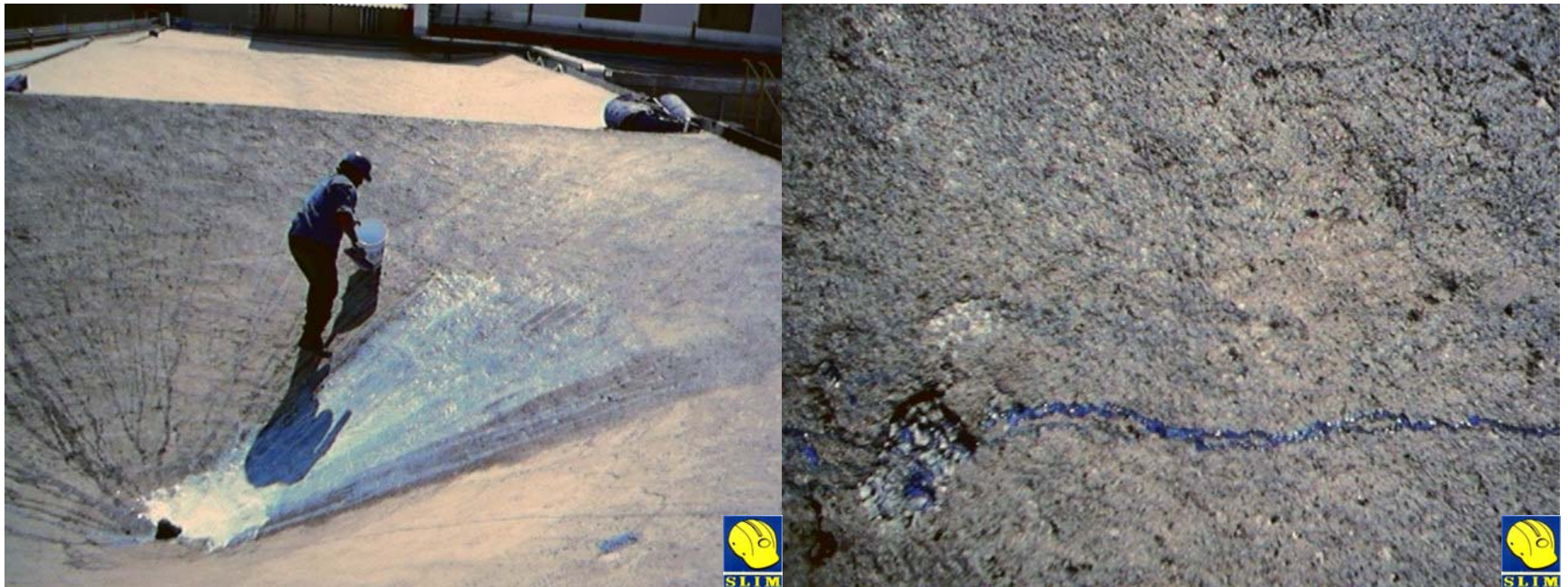
ENCOSTALADO DEL ASFALTO IMPERMEABILIZANTE ANTERIOR

Losas conicas en Merck Sharp & Dohme México



APLICACIÓN DEL SEAL ROOF 2500-S DE BAJA VISCOSIDAD PENETRANDO LA SECCION Y SELLANDO EL RECORRIDO DE LA GRIETA, RESPETANDO EL MOVIMIENTO ESTRUCTURAL.

Losas conicas en Merck Sharp & Dohme México



APLICACIÓN DEL SEAL ROOF 2500-S ORIGINAL, FORMANDO LA SECCION DEL SISTEMA IMPERMEABILIZANTE

Losas conicas en Merck Sharp & Dohme México



APLICACIÓN DEL SEAL COATING 118-S, CON ARENA SILICA INTEGRADA, PERMITIENDO EL PASO DE TRANSITO HUMANO SIN SUFRIR DETERIORO, EN COLOR BLANCO COMO ACABADO, PARA MANTENER LA LOSA FRIA, TENIENDO UN AHORRO EN LOS GASTOS DE AIRE ACONDICIONADO

Losas conicas en Merck Sharp & Dohme México



VISTA FINAL DE LOS TRABAJOS DE IMPERMEABILIZACION EN UNA LOSA, CON EL SISTEMA IMPER-SLIM 80

Losas conicas en Merck Sharp & Dohme México



VISTA COMPARATIVA ANTES Y DESPUES DE HABER
APLICADO EL SISTEMA IMPERMABILIZANTE

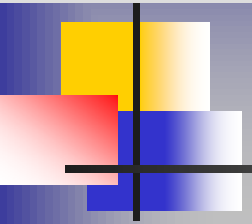
IMPER-SLIM 80


ESTADO INICIAL

ESTADO ACTUAL



SLIM, S.A.



FIN DE LA
PRESENTACION
DE LA APLICACIÓN DEL
SISTEMA
IMPER-SLIM 80 

Mail: slim@slimsa.com.mx

WEB: www.slimsa.com.mx